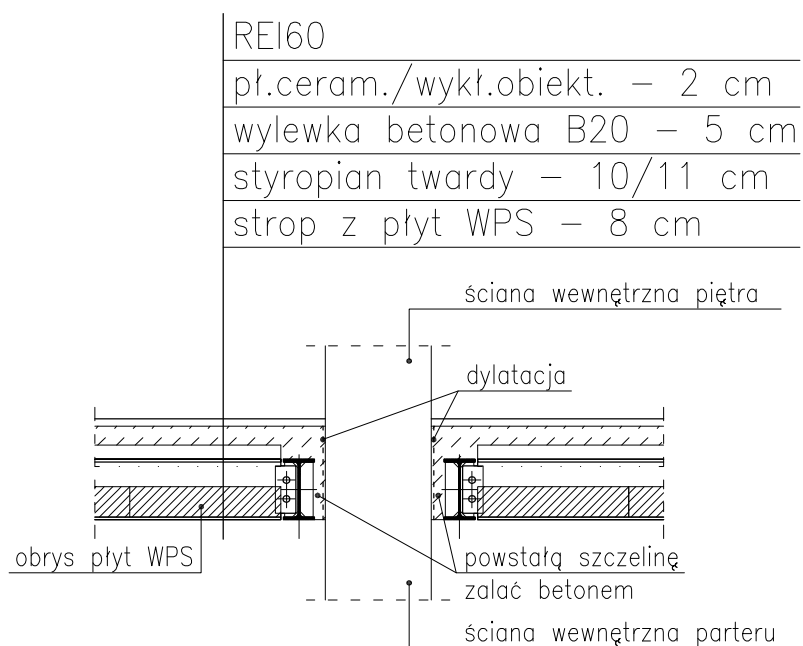


DETAL "D" OPARCIA BELEK

SKALA 1:20



stal A-III RB400W

– grubość spoin nieoznaczonych – 3mm; l=lmax

PROJEKT WYKONAWCZY

OBIEKT:	ROZBUDOWA Z PRZEBUDOWĄ I TERMOIZOLACJĄ BUDYNKU DAWNEGO PRZEDSZKOLA NA POTRZEBY KLUBU DZIECIĘCEGO I KLUBU SENIORA		
INWESTOR:	Gmina Świąciechowa ul. Ułańska 4; 64-115 Świąciechowa		
LOKALIZACJA:	ul. Kościelna 4; 64-115 Świąciechowa działka nr 90; obręb: 0011 Świąciechowa		
KONSTRUKCJA PROJEKTOWAŁ:	mgr inż. Marcin Donke upr. nr WKP/0038/P00K/07 w spec. konstrukcyjno-budowlanej	Podpis:	
ASYSTENTKA PROJEKTANTA:	inż. Justyna Jendraszyk upr. nr w spec.	Podpis:	
TYTUŁ RYSUNKU:	Detal "D" oparcia belek		NR RYS. 24/W
DATA:	listopad 2018	SKALA: 1:20	STRONA:

ERROR: syntaxerror
OFFENDING COMMAND: --nostringval--

STACK:

/Title
()
/Subject
(D:20181219155016+01'00')
/ModDate
()
/Keywords
(PDFCreator Version 0.9.5)
/Creator
(D:20181219155016+01'00')
/CreationDate
(Administrator)
/Author
-mark-